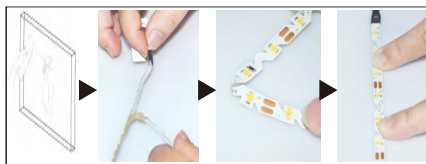
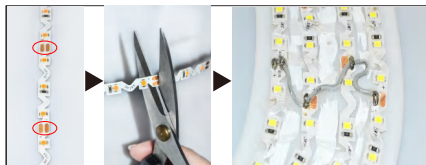


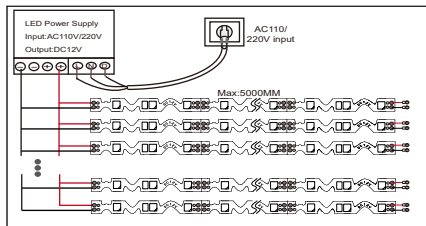
# S LED Flexible Strip User Manual



2. Clean the mounting surface with degreasing agent, and then remove the fact paper of double-side adhesive and affix strips. Bending led strip At will at S shape place. Press strips gently to ensure solid paste. (Don't press on the LED)



3. During installation, if necessary to be cut, please cut at the place with cutting mark. If necessary to be connected after cutting. Please use an electric wire to Weld together.



4. Connect the LED strip circuitry to the proper power supply. Every 5m should directly be connected to master wires as the diagram show. Please ensure "+" & "-" of the LED strips wire are connected correctly. And isolate the free wires with connectors.



5. Switch on the power and verify the lighting effect

# S LED Гъвкава лента Ръководство за употреба



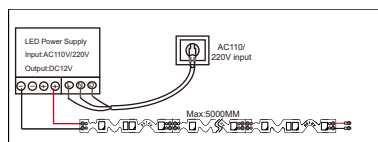
## Specific:

IP Rate	IP20	IP65
Input Voltage	DC12V	DC12V
Input Power	7.2W/M	7.2W/M
Length	5m one roll	5m one roll
LED Qty/m	60LEDs/m	60LEDs/m
Viewing angle	120°	120°
Light Color	white(3000K/4000K/7000K),red,blue,green,yellow	
Width	6mm	6mm
Flux	720LM/M	720LM/M
Dimmable	Yes	Yes
Life span	50000hrs	50000hrs

## Notes:

- LED strip should be stored in dry sealed environment and not be kept for too long. Please open just before using.
- SMD LED use soft silica gel for encapsulation. No pressure, no push and no scratch on the face of LED during using.
- LED Strips should work under voltage DC12V±5%. If working out of this range may cause varying malfunction
- Please properly calculate the power consumption of LED strips and connect with suitable power supply (at most 90% power of power supply should be used).
- Before lighting up, make sure the input voltage, the anode and cathode of LED strip & power supplies are corrected.

## Installation:



1. Before installation, check the entire chain of LED strips for light intensity and color consistency.

## Common Malfunction & Solutions:

5 meter long master wires diameters		
Malfunction	Probable Causes	Solutions
Non LED Work	1.No power from power supply	Check power supply
	2. Short Circuit or automatic short circuit protection of power supply	Troubleshoot short circuit and supply power again
	3. Power supply fuse is burnt	Replace the burnt fuse with a new one
Part of the LED don't work	1.No power from power Supply (Supplies)	Check the power supply System and troubleshoot.
	2. Some LED strips' power Supply wires are wrongly connected	
Brightness of LED is not consistent or is not enough	1. Power supply overloading	Add power supply quantity
	2. Too much current loss of power supply wires	Thicken wires or add wire quantity, or adjust the power supply positions to ensure each connection point voltage is no less than 95% voltage stipulated.
	3. Too many strips are connected	Connect each string directly to the master wires from the power supply as the diagram above. Don't connect the string by series.
LED twinkling	Poor wire contacting	Identify poor contacts and troubleshoot
Individual LED don't work	Breakdown due to electrostatic	Replace with new LED or New LED strips

Notes: Experienced electricians are recommended to guide installation. Any queries, please consult with sales to customer service representatives.

**Our company have the interpretation of the user manual. If any change of the products, without prior notice.**

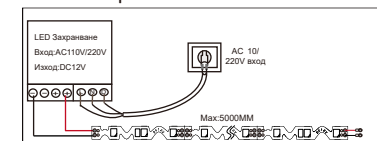
## Характеристики

IP	IP20	IP65
Входен волтаж	DC12V	DC12V
Входна мощност	7.2W/M	7.2W/M
Дължина	5м една ролка	5м една ролка
LED Qty/m	60LEDc/m	60LEDc/m
Ъгъл	120°	120°
Цвят	бял(3000K/4000K/7000K), червен, син, зелен, жълт	
Ширина	6mm	6mm
Лумени	720LM/M	720LM/M
Димиране	Да	Да
Работни часове	50000 часа	50000 часа

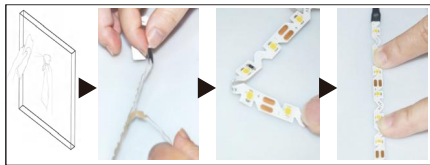
## Важно:

- LED лентата трябва да се съхранява в суха среда. Да не се съхранява твърде дълго. Отворете непосредствено преди употреба.
- LED лентата има силиконово покритие. Избягвайте натискане върху диода, при монтаж.
- LED лентата работи под напрежение от DC12V±5%. Ако работи извън този диапазон може да доведе до различни неизправности.
- Моля, изчислете правилно консумацията на енергия от LED лентите и свържете с подходящото захранване (трябва да се използва най-много 90% от мощността на захранването).
- Преди монтаж, уверете се, че входното напрежение, "+" и "-" са коректно поставени

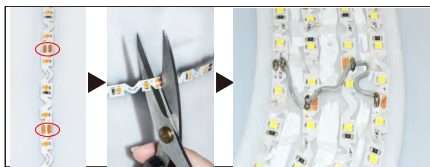
## Инсталация:



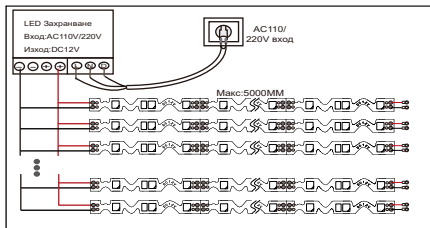
1. Преди инсталацията, проверете цялата верига от LED ленти за интензитет и постоянство на цвета.



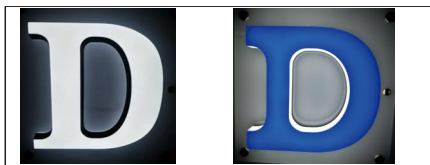
2. Почистете монтажната повърхност, след това отстранете хартията от двустранното лепило и фиксирайте ленти. Може да огъвате LED лентата по желание на S-образно място. Натиснете внимателно, за да монтирате. (Не натискайте светодиода).



3. Ако е необходимо отрязване, моля изрежете на мястото с маркировка за рязане. Ако е необходимо да се свърже със захранване, моля използвайте електрически проводник, за заваряване.



4. Следвайте схемата за правилно монтиране на LED лентата към захранването. Всеки 5м трябва да се свързват директно към главните проводници, както е показано на диаграмата. Моля, уверете се, че "+" и "-" са свързани правилно.



5. Включете захранването и проверете светлинния ефект.

## S LED Flexible Strip Bedienungsanleitung



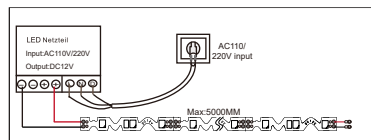
### Spezifikation:

IP Schutz	IP20	IP65
Input Voltage	DC12V	DC12V
Input Power	7.2W/M	7.2W/M
Länge	5m Rolle	5m Rolle
LED Qty/m	60LEDs/m	60LEDs/m
Abstrahlwinkel	120°	120°
Lichtfarbe	white(3000K/4000K/7000K ),Rot, Blau, Grün, Gelb	
Breite	6mm	6mm
Lumen	720LM/M	720LM/M
Dimmbar	Ja	Ja
Lebensdauer	50000hrs	50000hrs

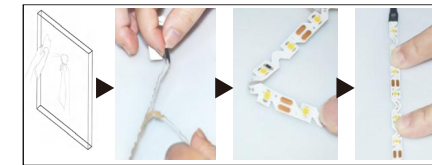
### Anmerkungen:

1. LED-Streifen sollten in trockener, verschlossener Umgebung gelagert und nicht zu lange aufbewahrt werden. Bitte erst kurz vor Gebrauch öffnen.
2. SMD-LED verwenden Kieselgel für die Verkapselung. Üben Sie keinen Druck, Stoß oder Kratzer auf der Vorderseite der LED aus.
3. LED-Streifen funktionieren unter der Spannung DC12V±5%. Wird der Led-Streifen mit anderen Spannung betrieben, kann es zu unterschiedlichen Fehlfunktionen kommen
4. Bitte berechnen Sie den Stromverbrauch von LED-Streifen richtig und schließen Sie sie an eine geeignete Stromversorgung an (maximal 80 % der Stromversorgung sollte verwendet werden).
5. Stellen Sie vor dem einschalten sicher, dass die Eingangsspannung, die Anode und die Kathode des LED-Streifens und Netzteils korrekt sind

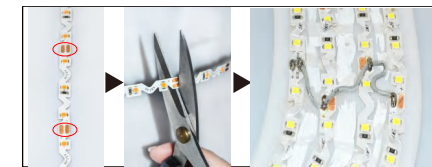
### Installation:



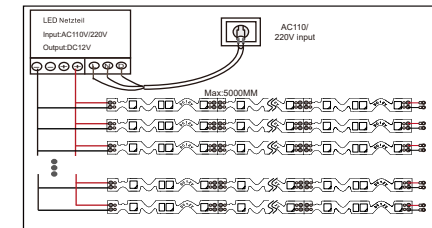
1. Überprüfen Sie vor der Installation den gesamten LED-Streifen auf Lichtintensität und Farbconsistenz.



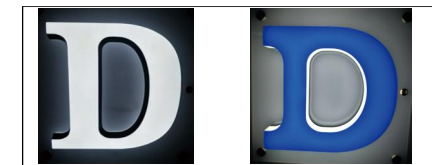
2. Reinigen Sie die Montagefläche (Aluminium) mit Entfettungsmittel und entfernen Sie dann das doppelseitige Klebeband des Led-Streifens. Biegen Sie den LED-Streifen an der S-förmigen Stelle. Drücken Sie den Streifen vorsichtig an. (Drücken Sie nicht auf die LED's)



3. Schneiden Sie den Led Streifen falls erforderlich, an der Stelle mit der Schnittmarkierung. An den Kupferstellen kann der Streifen gelötet werden.



4. Schließen Sie den LED-Streifens an die 12V Stromversorgung an. Alle 5 m sollten direkt mit den Hauptkabeln verbunden werden, wie das Diagramm zeigt. Bitte stellen Sie sicher, dass „+“ und „-“ des Kabels richtig an die LED-Streifen angeschlossen sind. Und isolieren Sie die freien Drähte mit Steckern.



5. Schalten Sie die Stromversorgung ein und überprüfen Sie den Lichteffect

### Често срещани неизправности и решения:

LED гъвкава лента с дължина от 5 метра		
Неизправности	Вероятни причини	Решения
LED лентата не работи	Захранването не работи	Проверете захранването
	2. Късо съединение на захранването.	Отстранете късото съединение и включете захранването отново.
	3. Предпазителя е изгорял.	Сменете предпазителя с нов.
Част от LED лентата не работи	1. Няма захранване.	Проверете захранващата система и отстранете неизправностите.
	2. Захранването на някои LED ленти са неправилно свързани.	
Яркостта на диода е непостоянна или не е достатъчна	1. Претоварване	Добавете допълнително захранване.
	2. Твърде голяма загуба на ток от захранването.	Удебелете проводниците, за да гарантирате, че напрежението на всяка точка на свързване не е по-малко от предвиденото.
	3. Твърде много ленти са свързани.	Свържете директно към проводника, както е показано на диаграмата по-горе.
Премигване	Лош контакт на проводника	Отстранете неизправностите.
Индивидуален диод не работи	Повреда на диод	Заменете с нови LED ленти.

Важно: Препоръчва се инсталация от опитен електротехник.

### Хäufige Fehlfunktionen und Lösungen:

Fehlfunktion	Ursache	Lösung
Der Led-Streifen leuchtet nicht	1.Keine Stromversorgung vom Netzteil	Überprüfen Sie das Netzteil
	2. Kurzschluss- oder automatischer Kurzschlusschutz der Stromversorgung	Kurzschluss beheben und Strom wieder zuführen
	3. Die Sicherung der Stromversorgung ist durchgebrannt	Ersetzen Sie die durchgebrannte Sicherung durch eine neue
Ein Teil des LED-Streifen funktioniert nicht	1. Keine Stromversorgung vom Netzteil	Überprüfen Sie die Stromversorgung und beheben Sie die Fehler.
	2.Die Stromversorgung der Led Streifen wurde falsch angeschlossen.	
Die Helligkeit der LED ist nicht konstant oder reicht nicht aus	1. Überlastung der Stromversorgung	Benutzen Sie ein Netzteil mit mehr Leistung
	2. Zu hoher Spannungsverlust der Stromversorgung	Verwenden Sie Kabel mit einen höheren Querschnitt um sicherzustellen, dass die Spannung an jedem Verbindungspunkt nicht weniger als 95 % der vorgeschriebenen Spannung beträgt.
	3. Zu viele Led Streifen sind angeschlossen	Verbinden Sie jeden Led Streifen direkt mit den Hauptdrähten der Stromversorgung, wie im obigen Diagramm dargestellt. Verbinden Sie die Zeichenfolge nicht in Reihe.
LED blinken	eventueller Wackelkontakt	Überprüfen Sie die Verkabelung.
Einzelne LED funktionieren nicht	Ausfall durch Elektrostatik	Durch neue LED oder neue LED-Streifen ersetzen

**Hinweise:** Es wird empfohlen, dass erfahrene Elektriker die Installation vornehmen.